

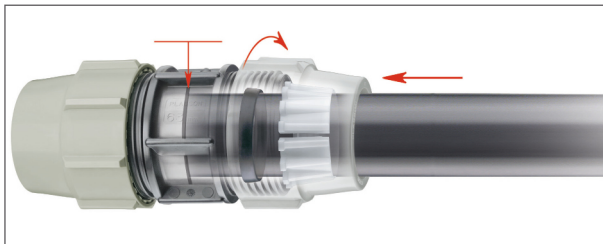
Immer erste Klasse

## MONTAGEANLEITUNG

### FITTINGS 16 - 63 mm (PE-Rohr anfasen und entgraten)



Rohrende mit einem Rohrschneider rechtwinklig abschneiden, entgraten und mit einem Anfasgerät abschrägen. Überwurfmutter bis zum letzten Gewindegang lösen.

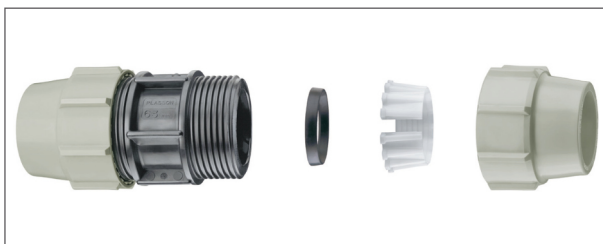


PE-Rohr mit trinkwassertauglichem Gleitmittel oder Wasser einschmieren bzw. befeuchten und bis zum Anschlag in den Fitting einschieben.



Überwurfmutter mit dem PLASSON-Schlüssel kräftig anziehen. (Bei Fittings bis 32 mm ist ein Anziehen auch per Hand möglich.)

### EINZELKOMPONENTEN

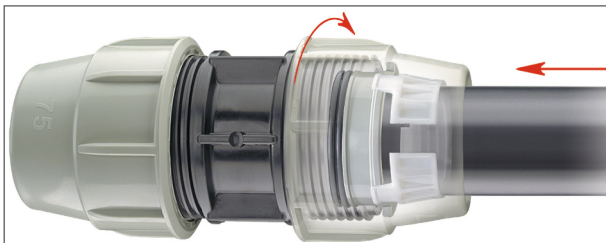


#### Wichtiger Hinweis:

Bei allen unseren Gewindeanschlüssen sollten Sie zur Abdichtung nur ÖVGW-zugelassenen Dichtfaden oder P.T.F.E.-Band verwenden. Andere Materialien sind ungeeignet. Das Innengewinde ist zylindrisch und das Außengewinde kegelig (ISO 7 bzw. ÖNORM EN 10226). Dementsprechend ist ein passendes Gewindegegenstück zu verwenden.

**FITTINGS 75 - 110 mm (kein Anfassen notwendig)**

Überwurfmutter lösen  
(max. 3 - 4 Umdrehungen).



PE-Rohr bis zum Anschlag einschieben,  
gegebenenfalls Rohr vorher reinigen und  
entgraten.



Überwurfmutter per Hand anziehen und  
danach 1 bis 1,5 Umdrehungen mit dem  
PLASSON-Schlüssel kräftig anziehen.

**EINZELKOMPONENTEN****Wichtiger Hinweis:**

Bei allen unseren Gewindeanschlüssen sollten Sie zur Abdichtung nur ÖVGW-zugelassenen Dichtfaden oder P.T.F.E.-Band verwenden. Andere Materialien sind ungeeignet. Das Innengewinde ist zylindrisch und das Außengewinde kegelig (ISO 7 bzw. ÖNORM EN 10226). Dementsprechend ist ein passendes Gewindegegenstück zu verwenden.